



La Garriga
d'Empordà

Situació actual *ara*

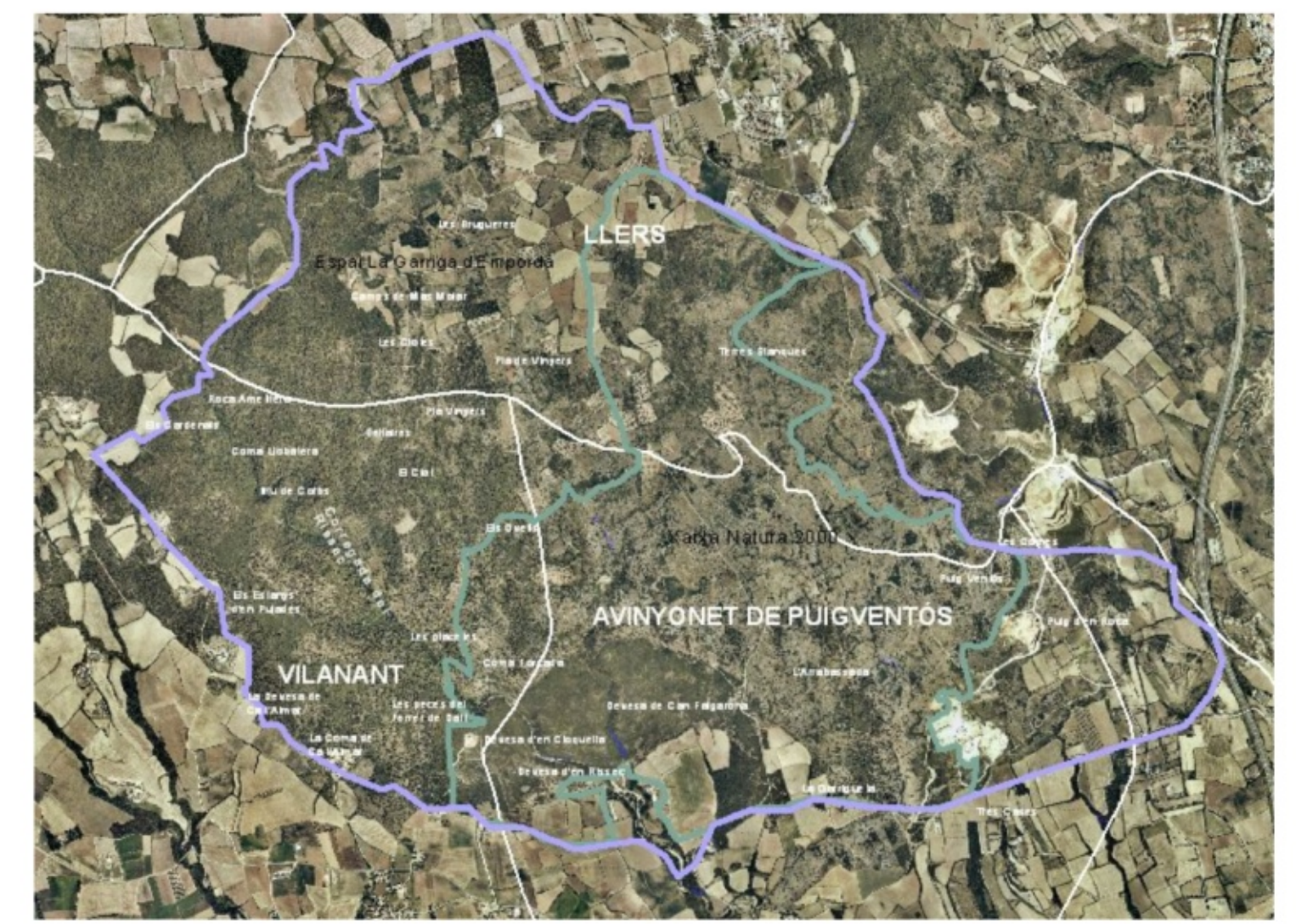
En aquests moments la Garriga d'Empordà és un territori complex d'administrar i de gestionar. L'elevada fragmentació de la propietat, juntament amb el fet que s'hagin abandonat de manera progressiva els usos tradicionals des de fa més de cinquanta anys i que el conjunt de l'espai es reparteixi entre tres poblacions amb usos diferents del sòl, comporta que el paisatge es trobi degradat i empobrit sense massa possibilitats de reeixir.

Som davant d'una munió de petites propietats, de les quals desconeixem molts dels noms dels propietaris actuals.



Fa dos anys, però, els ajuntaments de Vilanant, Llers i Avinyonet de Puigventós van encarregar a la Fundació Territori i Paisatge l'elaboració d'un Pla de gestió de la Garriga d'Empordà. Les conclusions d'aquest informe es resumeixen en deu objectius operatius dirigits a difondre, conservar, gestionar i planificar l'espai. Paral·lelament, i davant l'amenaça d'obertura d'una nova pedrera al bell mig de l'espai, els veïns de la Garriga es van mobilitzar i es va crear la Plataforma Salvem la Garriga i el Pla Vinyers, avui dia, Associació la Garriga d'Empordà, sota la premissa de conèixer i protegir aquest espai.

Val a dir també, que recentment ha tingut lloc la declaració de bona part de la Garriga com a Xarxa Natura 2000.



La fragilitat de l'espai de la Garriga fa que, si no hi ha una actuació ferma i ben planificada per part de les institucions i entitats, es perdi definitivament el precari equilibri paisatgístic i mediambiental d'un territori amb personalitat pròpia i l'oportunitat de recuperar l'arquitectura tradicional, amb la qual amb tant d'esforç contribuïren els nostres avantpassats al llegat cultural empordanès.



La Garriga d'Empordà